

ComReg.ie



An Coimisiún um
Rialáil Cumarsáide
Commission for
Communications Regulation

Eolas faoi theicneolaíocht mhóibíleach

Eolas agus comhairle maidir le seirbhís
mhóibíleach, teicneolaíocht, fánaíocht agus
tuilleadh.



Cé hé ComReg?

Is é ComReg an t-ainm gearr a thugtar ar an gCoimisiún um Rialáil Cumarsáide.



Foras neamhspleách poiblí muid a bhfuil cumhachtaí reachtúla againn

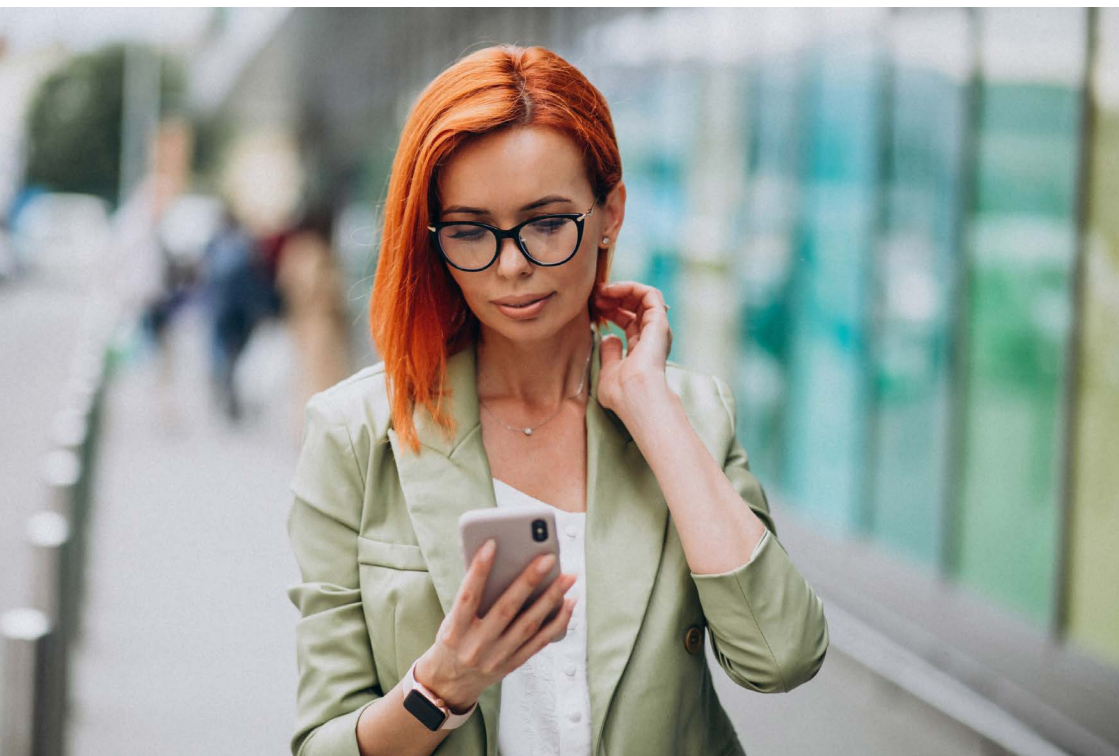


Cosnaíonn muid tomhaltóirí, agus cuireann muid comhairle agus eolas neamchlaonta agus macánta ar fáil

Tuilleadh eolais ó comreg.ie

Déanann ComReg rialú ar:

- An earnáil chumarsáide, lena n-áirítear teileafón, leathanbhanda agus;
- Seirbhísí postais amhail An Post.



Teicneolaíocht mhóibíleach mínithe

Áirítear le seirbhísí guthán póca an lae inniu glaonna gutháin (guth), teachtaireachtaí téacs (SMS), agus idirlíon (sonraí), a sheachadtar trí líonra idirnasctha de chrainn guthán póca. Tá an teicneolaíocht seo tar éis teacht chun cinn go mór le tríocha bliain anuas.

2G



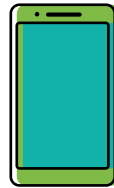
GUTH &
SONRAÍ
BUNÚSACHA

3G



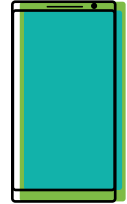
GUTH &
SONRAÍ

4G



TUILLEADH
SONRAÍ & LUAS
NÍOS AIRDE

5G



TUILLEADH
SONRAÍ ARÍS,
LUAS NÍOS
AIRDE &
TUILLEADH
FEIDHMCHLÁR

Cén chaoi ar fhorbair teicneolaíocht guthán póca?

Ba é an chéad seirbhís náisiúnta mhóibíleach in Éirinn ná 1G, a seoladh in 1985. Tháinig forbairt ar theicneolaíocht mhóibíleach ó shin, nuair a seoladh 2G den chéad uair in 1993, 3G go luath sna 2000idí, 4G go luath sna 2010idí, agus, le déanaí, le rolladh amach 5G sna 2020idí.

Tugann gach glúin luasanna agus cumais uasghrádaithe leis a ligeann dúinn níos mó a dhéanamh lenár ngléasanna móibíleacha.

Céard a chiallaíonn an G sa teicneolaíocht mhóibíleach?

Seasann an 'G' do 'Ghlúin' na teicneolaíochta guthán póca, mar shampla, is é 3G an tríú glúin. Bhí gach forbairt in ann seirbhísí idirlín móibíleacha níos tapúla (sonraí) a chur ar fáil, rud a chuir ar chumas fás bliain i ndiaidh bliana ar thomhaltas sonraí, an tseirbhís mhóibíleach is mó a úsáideann tomhaltóirí Éireannacha.

Céard é 5G?

Is é 5G an 5ú glúin de líonraí móibíleacha agus an fhorbairt is déanaí. Tá teicneolaíocht 5G níos tapúla, tá níos lú moilleanna ann, agus is féidir níos mó sonraí a sheoladh agus a fháil ag aon am amháin i gcomparáid leis na glúine roimhe seo. Mar thoradh air sin, tá forbairtí atá dírithe ar 5G i dteicneolaíocht feithicle nasctha, i gcluichíocht thumthach, agus i ngléasanna cliste ar na bacáin.

Oibreoidh 5G taobh le teicneolaíochtaí eile a chumasóidh luasanna sonraí níos tapúla agus nascacht fheabhsaithe idir gléasanna gan sreang.

An féidir liomsa 5G a fháil?

Tá níos mó agus níos mó soláthróirí móibíleacha ag tairiscint seirbhís 5G agus ag leathnú clúdach 5G s'acu ar fud na hÉireann. Más mian leat a fheiceáil an clúdach atá ann faoi láthair agus an áit a bhfuil clúdach 5G ar fáil, tá léarscáil clúdach móibíleach saor in aisce againn, téigh chuig: comreg.ie/coveragemap

Tabhair faoi deara le do thoil, cé go bhfuil 5G ag éirí níos coitianta, nach soláthraítear 5G le gach pacáiste agus b'fhéidir nach mbeidh roinnt gléasanna comhoiriúnach.

Liúntas glaigh, téacs agus sonraí

Tá sonraí, glaonna agus/nó téacsanna gan teorainn ar fáil i go leor pleananna guthán póca (plean bille-íocaíochta nó réamhíocaíochta). D'fhéadfadh go n-áireofaí sna pleananna srian ar an méid sonraí is féidir leat a úsáid, teorainn ar an líon nóiméad a chaitheann tú ar ghlaonna, nó líon na dtéacsanna is féidir leat a sheoladh laistigh de thréimhse shonraithe (mí de ghnáth).

Ciallaíonn sé seo má sháraíonn tú aon cheann de na srianta seo gurbh fhéidir go mbeidh ort táill breise a íoc. Áireofar faisnéis maidir leis na srianta seo agus an praghas chun dul thar do shrian i dtearmaí agus coinníollacha do chonartha. Féach an rannán conartha den suíomh gréasáin le haghaidh tuilleadh eolais.

Cé mhéad sonra móibileach atá in úsáid agam?

Seo roinnt úsáidí coitianta a bhaineann le do ghuthán póca agus meastachán garbh ar an méid sonraí a d'fhéadfadh siad a úsáid de ghnáth:

Uair an chloig amháin de bhrabhsáil ar líne



10MB - 100MB

Uair an chloig amháin de shruthú físeáin ar chaighdeán bunúsach



300MB

Ríomhphost amháin a sheoladh (gan cheangaltáin)



20KB - 100KB

Uasdátú ar na meáin shóisialta - uasdátú amháin (le grianghraf)



350KB - 2MB

Sruthú 1 uair an chloig d'fhíseán ultra-ardghléine



7GB

Feidhmchlár a íoslódáil - feidhmchlár amháin



40MB - 400MB

**Is ionann 1 chilibheart (KB) agus 1,000 beart, is ionann 1 mheigibheart (MB) agus 1,000 cilibheart, is ionann 1 ghigibheart (GB) agus 1,000 meigibheart. Bhraithfeadh aon mheastachán cruinn ar réimse fachtóirí, is mar léiriú amháin a thugtar na meastacháin seo.*

D'fhéadfadh costas breise a bheith ort má úsáideann tú sonraí móibileacha agus tú i dtír eile - braitheann an costas ar cé acu an bhfuil tú san AE nó nach bhfuil agus ar an méid sonraí a úsáideann tú. Tá tuilleadh eolais againn faoi úsáid sonraí agus faoi do chearta agus tú ag fánaíocht san AE nó lasmuigh den AE ar comreg.ie.



An leas is fearr a bhaint as do sheirbhís mhóibíleach

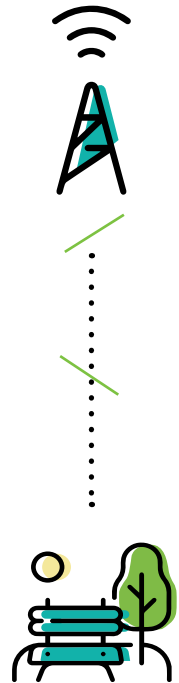
Cé go bhfuil sé mar aidhm ag teicneolaíocht mhóibíleach an saol a dhéanamh níos éasca do gach duine, is féidir fadhbanna a bheith againn gan choinne - go háirithe nuair a bhaineann sé le gléasanna malla agus saincheisteanna clúdaigh.

Céard is féidir a bheith ina chúis le droch-chlúdach móibíleach lasmuigh?

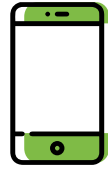
Teastaíonn leibhéal áirithe clúdaigh chun glao a dhéanamh, téacs a sheoladh, nó nascadh leis an idirlíon. Is féidir le go leor rudaí dul i bhfeidhm ar ár gclúdach móibíleach agus taispeánann ár léarscáil clúdaigh raon clúdaigh guthán póca agus láidreacht na gcomharthaí ar fud na tíre.

Féadfaidh na nithe seo a leanas cur isteach ar chaighdeán do naisc:

- » Ag taisteal trí limistéar sléibhtiúil nó trí ghleann
- » Duilliúr dlúth in aice láimhe
- » Fad ó chrann guthán póca
- » Dlús na gcrann guthán póca ar do líonra
- » Cé mhéad duine atá ag baint úsáid as an líonra móibíleach sa limistéar céanna, ag an am céanna
- » Cén teicneolaíocht a bhfuil tú nasctha léi, m.sh. 4G nó 5G



Is féidir leis an gcineál guthán póca atá á úsáid agat dul i bhfeidhm ar ghuthghlaonna nó ar rochtain sonraí. Sáróidh na gléasanna is nua-aimseartha na cinn níos bunúsaí sin atá roinnt blianta d'aois.



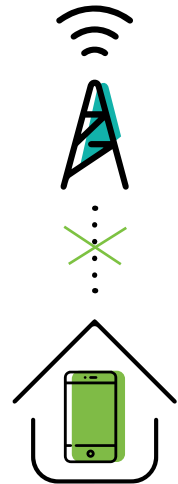
Cuireann ComReg áis ar líne ar fáil chun ligean don phobal sonraí na gcrann móibíleach ar fud na hÉireann a fheiceáil (Córas Domhanda do Chumarsáid Mhóibíleach 3G agus 4G). **Siteviewer** a thugtar ar an uirlis seo agus féadfar í a úsáid chun crainn mhóibíleacha Oibreoir Líonraí Móibíleacha i gceantar a chinneadh. Tá rochtain ar fáil ag comreg.ie/siteviewer

Cén fáth a bhfuil droch-chlúdach agam sa bhaile nó taobh istigh?

Féadfaidh tú a thabhairt faoi deara freisin nach mbíonn do chlúdach móibíleach sa bhaile ar an gclúdach is fearr i gcónaí. D'fhéadfadh roinnt cúinsí a bheith ina gcúis leis seo, mar shampla:

- » Inslíú
- » Fuinneoga déghloinithe agus tríghloinithe
- » Fuinneoga le frámaí miontail
- » Tiús na mballaí

Fuarthas amach i dtaighde ComReg go gcuirfidh ábhair thógála, a úsáidtear chun insliú sa teach a fheabhsú, srian le clúdach móibíleach go minic.

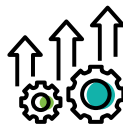


Clúdach sa bhaile a fheabhsú

Más mian leat do chlúdach móibíleach sa bhaile a fheabhsú

- » Faigh amach cé na hoibreoírí guthán póca a chuireann an leibhéal clúdaigh is fearr ar fáil i do cheantar
- » Cumasaigh glaonna Wi-Fi má thacaíonn do sholáthraí agus do ghléas leo
- » Treisigh clúdach tuilleadh le gléas cosúil le hathsheoltóir móibíleach. Tá na gléasanna seo deartha chun comhartha a threisiú laistigh den teach, ach tá sé thar a bheith tábhachtach nach gceannaíonn tomhaltóirí ach táirgí a chomhlíonann an dlí.

Tá eolas maidir le hathsheoltóirí comhlíontacha móibíleacha ar comreg.ie.



Aimsigh an plan ceart duit féin

Cuireann go leor pleananna móibíleacha teorainn leis an líon nóiméad de ghlaonna, d'úsáid sonraí, nó líon na dtéacsanna is féidir leat a sheoladh in aghaidh na míosa. Má sháraíonn tú na teorainneacha seo, éireoidh tú as creidmheas roimh do chéad dáta breisithe eile nó beidh ort tuilleadh a íoc. Is fiú féachaint timpeall chun teacht ar an margadh is fearr a fhreastalaíonn ar do chuid riachtanas.

Maidir le custaiméirí bille-focaíochta, tá tú i dteideal an **Chomhairle Taraise is Fearr** ó do sholáthraí guthán póca reatha roimh dheireadh do chonartha. Tá tú i dteideal an **Fhaisnéis Taraise is Fearr** uair sa bhliain freisin. Ba chóir go soláthródh sé seo eolas duit ar d'úsáid chomh maith le moladh faoi na pleananna is fearr a oireann do do riachtanais.

Má sháraíonn tú teorainneacha do phlean i gcónaí d'fhéadfadh sé a bheith ina chomhartha go bhfuil plan eile de dhíth ort chun freastal níos fearr ar do riachtanais úsáide. Féach ar ár Uirlis Comparáide le haghaidh tuilleadh eolais comreg.ie/compare

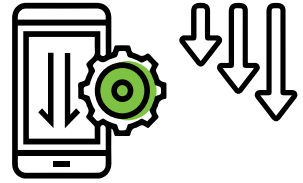


Cén chaoi ar féidir liom m'úsáid sonraí móibíleacha a laghdú?

Roinnt bealaí coitianta chun úsáid sonraí móibíleacha a laghdú go tapa:

- » Cuir mód sábhála sonraí ar siúl
- » Íoslódáil comhaid mhóra, feidhmchláir nó uasdátuithe ar Wi-Fi seachas ar shonraí móibíleacha
- » Déan an rud céanna le seirbhísí ceoil agus fis-sruthaithe
- » Íoslódálann feidhmchláir áirithe físeáin nó ábhar eile sa chúlra - seiceáil an bhfuil rogha ann é seo a theorannú go Wi-Fi amháin
- » Cas dó an fhánaíocht sonraí agus tú thar lear
- » Úsáid físghlao thar Wi-Fi

Ligeann glaonna Wi-Fi duit glaonna a dhéanamh agus a fháil agus teachtaireachtaí a sheoladh thar nasc Wi-Fi, mar do leathanbhanda baile. Éilíonn an ghné seo nasc Wi-Fi agus ní mór glaonna Wi-Fi a chumasú ar ghléas comhoiriúnach.



Feidhmchláir teachtaireachtaí vs SMS

Tá roinnt feidhmchláir éagsúla cosúil le Facebook Messenger, WhatsApp agus eile mar phríomh-mhodh cumarsáide ag go leor daoine mar gheall ar an méadú ar chumarsáid láithreach. Úsáideann siad seo seirbhísí éagsúla chun teachtaireachtaí a sheoladh. Seoltar teachtaireachtaí SMS ag d'oibreoir líonra móibíleach. Ciallaíonn sé seo nach bhfuil nasc idirlín ag teastáil uait chun SMS a sheoladh, ach teastaíonn clúdach móibíleach agus síntiús gníomhach le soláthróir móibíleach.

Bíonn WhatsApp agus seirbhísí teachtaireachtaí meandracha eile ag brath ar nasc gníomhach idirlín. D'fhéadfadh nasc idirlín móibíleach a bheith i gceist (3G, 4G nó 5G) nó nasc Wi-Fi chun do theachtairacht a sheoladh. Má sheoltar í ag baint úsáid as sonraí móibíleacha, rachaidh sí i dtreo do theorainn sonraí iomlán.



VS



Fánaíocht

Is éard a chiallaíonn fánaíocht sonraí ná sonraí móibíleacha a úsáid agus tú i dtír eile - is é sin le rá nascadh leis an idirlíon agus seirbhísí gréasáin a úsáid ar nós brabhsálaithe, feidhmchlár, ríomhphost, srl. Mar an gcéanna le glaonna agus téacsanna, nascfaidh tú le líonra áitiúil agus beidh tú in ann a gclúdach móibíleach a úsáid chun nascadh leis an idirlíon.



Gutháin phóca amach anseo

Tá teicneolaíocht mhóibíleach tar éis a bheith ag síorfhorbairt ó ghléasanna gutha amháin go gutháin chliste a fheidhmíonn mar ghutháin, mar bhrabhsálaithe idirlín, mar ghléasanna baincéireachta agus mar ardáin sruthaithe. Seo cuid de na forbairtí tábhachtacha sa teicneolaíocht mhóibíleach le déanaí.



Feidhmiúlacht agus clúdach méadaithe 5G

De réir mar a leathnóidh oibreoirí móibíleacha a gcuid bonneagair, beidh clúdach 5G le fáil i gcuid níos leithne den tír. Ciallaíonn sé seo go mbeidh daoine in ann rochtain a fháil ar chlúdach 5G i níos mó codanna den tír, agus ní in áiteanna áirithe amháin.

Mar an gcéanna, le níos mó gléasanna ar a bhfuil 5G cumasaithe ag dul isteach sa mhargadh, laistigh de na blianta beaga atá romhainn agus gutháin níos sine á n-uasghrádú ag daoine, beidh níos mó agus níos mó againn in ann leas a bhaint as buntáistí na teicneolaíochta móibílí seo atá níos tapúla agus níos iontaoifa.

Ní hamháin go bhfeicfear an tairbhe a bhaineann leis seo in úsáid ghinearálta mhóibíleach tomhaltóirí ach freisin i saol na ngléasanna nasctha. Bainfidh sé seo le gléasanna cliste laistigh d'fheithiclí, fearais chliste inár dtithe, agus gléasanna cliste a úsáideann ospidéal agus seirbhísí leighis.

eSims

Is SIM digiteach é eSIM atá comhtháite ar ghléas úsáideora a ligeann do chur chuige nua maidir le haistriú idir oibreoirí. Ní bhíonn le déanamh ag an úsáideoir ach cód QR a scanadh chun nascadh le hoibreoir móibíleach agus a seirbhís a úsáid.

Ciallaíonn sé seo feidhmiúlacht agus solúbthacht mhéadaithe d'úsáideoirí. Beidh sé níos éasca an t-athrú a dhéanamh toisc nach mbeidh ort fanacht ar SIM fisiciúil chun aistriú ó sholáthraí amháin go soláthróir eile. Beidh sé níos éasca fóin ag a bhfuil dhá SIM a úsáid, mar shampla fón oibre agus fón pearsanta. Ligfidh dhá SIM éagsúla d'úsáideoirí uimhreacha difriúla a úsáid ar an ngléas céanna.

Ina theannta sin, nuair a bhíonn tú ag taisteal i dtír iasachta - bíodh sé sin san Eoraip nó níos faide i gcéin, d'fhéadfadh úsáid a bhaint as cárta SIM áitiúil chun rochtain a fháil ar phleananna sonraí áitiúla cabhrú le costais fánaíochta a sheachaint agus nascacht a fheabhsú.

Scor 3G

Tá soláthróirí seirbhísí móibíleacha ag cur deireadh lena seirbhísí líonra 3G de réir a chéile agus leanfaidh siad ar aghaidh leis seo sna míonna agus sna blianta amach romhainn. Ligeann sé seo do sholáthraithe díriú ar na teicneolaíochtaí níos nuai, 4G agus 5G a leathnú.

Céard a tharlóidh nuair a gheofar réidh le 3G?

Leanfaidh gléasanna móibíleacha níos sine nach féidir a nascadh ach le líonraí 3G agus 2G ag déanamh agus ag fáil glaonna gutháin thar líonra 2G, ach beidh tionchar ar sheirbhísí sonraí. Ciallaíonn sé seo go mbeidh an t-idirlíon (trí fheidhmchláir agus brabhsálaithe srl.) níos moille.

Dóibh siúd le guthán cliste/gléas ar a bhfuil 4G nó 5G cumasaithe, ní dócha go gcuirfidh an t-athrú seo isteach orthu.

D'fhéadfadh do sholáthraí guthán póca teagmháil a dhéanamh leat in am trátha chun a chur in iúl duit an mbeidh tionchar ort nó nach mbeidh agus céard iad na céimeanna is gá duit a ghlacadh. Ba cheart duit seiceáil le do sholáthraí guthán póca chun an scéal is déanaí a fháil maidir lena gcuid plananna 3G a scor.

Céard atá ag teacht in áit 3G?

Ciallaíonn scor na seirbhísí 3G go mbeidh níos mó acmhainní ag soláthróirí móibíleacha chun a gcuid líonraí 4G agus 5G a fheabhsú. Soláthraíonn 4G agus 5G araon luasanna idirlín níos tapúla, comhartha níos fearr agus seirbhís mhóibíleach fheabhsaithe do chustaiméirí.



An gá dom gléas nua a fháil nó mo ghléas a uasghrádú?

Má tá gléas níos sine in úsáid agat nach dtacaíonn le 4G nó 5G, seans go mbeidh ort gléas láimhe nua a fháil más mian leat leanúint ar aghaidh ag úsáid seirbhísí sonraí móibíleacha.

Leanfaidh gléasanna níos sine ag tacú le seirbhísí sonraí ar an líonra 2G ach beidh luasanna sonraí i bhfad níos moille acu. D'fhéadfadh do sholáthraí guthán póca a bheith i dteagmháil le huasghrádú a thairiscint duit nó féadfaidh tú dul i dteagmháil leo le fáil amach céard is féidir leo a dhéanamh chun cabhrú leat.

Gléasanna eile a bhféadfadh tionchar a bheith orthu

Ní gléasanna móibíleacha amháin a mbeidh tionchar ag scor an líonra 3G orthu. Anseo tá roinnt cineálacha gléasanna liostaithe againn nach n-oibreoidh a thuilleadh tar éis scor 3G. Chun a chinntiú go leanfaidh do ghléas ag obair tar éis an phróisis céimnithe amach, nó chun féachaint an gá duit SIM a uasghrádú nó ceann nua a cheannach, molaimid duit do ghléas a sheiceáil nó dul i dteagmháil le do sholáthraí.

Liosta samplach de chineálacha eile gléasanna a bhféadfadh tionchar a bheith orthu:

- » Úsáideann roinnt feithiclí líonraí 3G le haghaidh uasdátuithe agus cianchumarsáid. Seiceáil le do dhíoltóir áitiúil chun tuilleadh eolais a fháil
- » Gléasanna aláraim chúraim a ndéantar monatóireacht orthu (brathadóirí titime, cumarsáidí, srl.)
- » Aláraim slándála
- » Aláraim dóiteáin
- » Teirminéil íocaíochta cárta díolphointe
- » Rianairí Fardail
- » Uaireadóirí cliste
- » Ríomhléitheoirí (Kindle, Nook, srl.)
- » Rianairí GPS (lena n-áirítear cinn do pheataí)
- » Gléasanna sábháilteachta
- » Geataí Leictreacha Uathoibrithe
- » Gnéithe/scairdeáin uisce
- » Córais teasa

Tá tuilleadh eolais maidir le scor 3G ar ár leathanach gréasáin ag comreg.ie



Déan teagmháil linn chun comhairle agus tacaíocht a fháil

An Fhoireann um Chúram Tomhaltóirí

Fón:	(01) 804 9688 Luan go hAoine: 8r.n. go 8i.n. Satharn: 9r.n. go 1i.n.
Rphost:	consumerline@comreg.ie nó businessconsumers@comreg.ie
Téacs:	COMREG nó ASKCOMREG chuig 51500 chun glaoch nó téacs a fháil (gnáthrátaí SMS i bhfeidhm)
By Post:	An Fhoireann um Chúram Tomhaltóirí, ComReg, One Dockland Central, Sráid an Chumainn, D01 E4X0
Comhrá gréasáin agus foirm ar líne:	comreg.ie

Oifigeach Rochtana

Fón:	(01) 804 9639
Ríomhphost:	access@comreg.ie
Sa phost:	Mar atá thuas, d'aird an Oifigigh Rochtana

ITRS (Seirbhís Athsheachadta Téacs na hÉireann)

Cinntíonn ITRS gur féidir le daoine atá bodhar, faoi allaire nó a bhfuil deacrachtaí labhartha acu glaonna a chur agus a fháil go neamhspleách. Déanann an tseirbhís téacs a aistriú mar ghuth agus guth a aistriú mar théacs. Déantar na glaonna seo a sheachadadh trí ghníomhaire de chuid ITRS a dhéanann an téacs a athsheachadadh.

Tá an tseirbhís ar fáil trí ghutháin mhóibleacha, trí thaibléid agus le ríomhairí. Is é Eir a fheidhmíonn seirbhís ITRS agus tá sé ar fáil do chustaiméirí Three, Eir, Sky, Tesco Mobile, Virgin Media agus Vodafone.

Tuilleadh eolais ó itrs.ie.

Sonraí príobháideachais: Mínteair inár bhFógra Príobháideachais na sonraí pearsanta a bhailíonn agus a úsáideann muid faoi dhaoine aonair, a ndéanann muid leis, agus an chúis a ndéanann muid é. Breathnaigh ar ár bhfógra príobháideachais ag comreg.ie/privacy

Séanadh dlíthiúil: Cé gur ghlac ComReg gach cúram réasúnta agus an cháipéis seo á hullmhú, níl sé freagrach as aon rud a dhéanfaidh tusa bunaithe ar an eolas atá inti. Ní ghlacann ComReg le haon dlíteanas ina leith seo. Is tusa amháin atá freagrach as gach a ndéanann tú maidir le do chuid seirbhísí cumarsáide, príomhráta agus poist.

Foras dlíthiúil neamhspleách is ea an Coimisiún um Rialáil Cumarsáide (ComReg) a dhéanann rialáil ar an earnáil cumarsáide leictreonaí (teileachumarsáid, cumarsáid raidió, tarchur craoltóireachta agus seirbhísí príomhráta) agus ar an earnáil seirbhísí poist in Éirinn.





An Coimisiún um
Rialáil Cumarsáide
Commission for
Communications Regulation

ComReg.ie